

DEPRAG

INDUSTRIAL

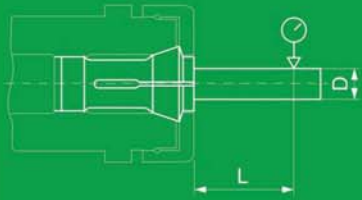
Collets
Spannzangen



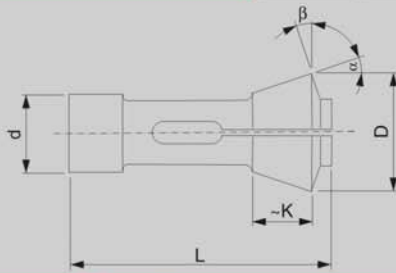
Contents Inhaltsverzeichnis	Page Seite
Chuck- and collets run-out accuracies Rundlaufgenauigkeit von Spannzangen	4
Collets for single-spindle automatic lathes Spannzangen für Einspindeldrehautomaten auf Druck	4,5
Collets for multi-spindle automatic lathes Spannzangen für Mehrspindeldrehautomaten	6
Collets for centre lathes and grinding machines Spannzangen für Drehmaschinen und Schleifmaschinen	6
Stepped collets for external clamping on lathes Stufenfutterzangen für Außenspannung	7
Stepped collets for internal clamping on lathes Stufenfutterzangen für Innenspannung	7
Collets for turret lathes Spannzangen für Revolverdrehmaschinen	8
Collets for milling machines Spannzangen für Fräsmaschinen	8
Feed collets for internal feeding on single-spindle automatic lathes Vorschubzangen zum inneren Vorschub für Einspindeldrehautomaten	9
Feed collets for external feeding on single-spindle automatic lathes Vorschubzangen zum äußeren Vorschub für Einspindeldrehautomaten	9
Feed collets for internal feeding on multi-spindle automatic lathes Vorschubzangen zum inneren Vorschub für Mehrspindeldrehautomaten	10
Guide bushes for automatic lathes Führungshülsen für Drehautomaten	10
Clamp bushes for tools Spannhülsen für Werkzeuge	10

Chuck- and collets run-out accuracies Rundlaufgenauigkeit von Spannzangen

Collets Spannzangen



D [mm]		L [mm]	Run-out accuracies Rundlaufgenauigkeit [mm]		
over/über	up to/bis		∅	□	⬡
0,8	1	3	0,015	-	-
1	1,6	6	0,02	-	-
1,6	3	10	0,02	-	-
3	6	16	0,02	0,04	-
6	10	25	0,02	0,04	-
10	18	40	0,03	0,06	-
18	24	50	0,03	0,06	-
24	30	60	0,03	0,06	-
30	50	80	0,04	0,08	-
50	80	100	0,05	0,10	-



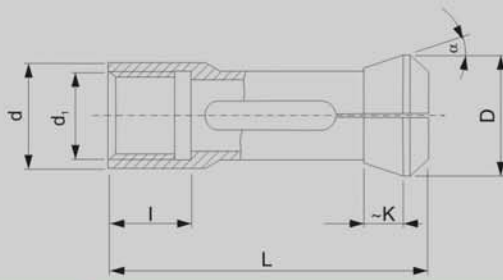
Collets for single-spindle automatic lathes Spannzangen für Einspindeldrehautomaten auf Druck

Part No. Bestell-Nr.	Clamping range/Spannbereich			d	D	L	K	α	β
	∅	□	⬡						
11003 Uai 1	0,8-5,5	-	-	7	12	32,5	8	15°30'	-
11009 Uai 2	0,8-7	-	-	10	16,5	44	11,5	15°30'	-
11011 Uay 2008	0,8-8	-	-	11	17	48	16	7°10'	-
11013 Uma 1	0,8-8	-	-	12	16	28	7,3	15°30'	15°
11017 Uma 2	0,8-10	-	-	14	18	28	6,5	15°30'	15°
11021 Uay 2512	0,8-12	-	-	15	19,5	70	17	7°10'	-
11023 F 1263	0,8-10,5	6-7	6-9	15	21	64	10	16°	-
11030 Uma 3	0,8-15	-	-	19	25	34	9,5	15°30'	15°
11031 R 78	0,8-15	6-11	6-12	20	25	50	9	15°	10°
11038 F 1140	0,8-16	6-11	6-14	22	30	55	12,5	15°	10°
11041 Uag 12	0,8-16	6-11	6-14	24	30	50	10,5	15°	-
11043 R 40	0,8-19	6-12	6-14	25	32	56	12	15°	10°
11054 R 44	3-25	6-17	6-19	32	40	63	14	15°	10°
11055 Uag 20	0,8-26	6-18	6-22	32	42	77	16	15°	15°
11072 Uag 40	5-46	6-32	6-40	52	63	92	18,5	15°	13°
4-1281 R 27	0,8-1,9	-	-	8	12	42	6,5	16°	-
4-512 R 27	2-5	-	-	8	12	42	6,5	16°	-
4-1272 R 15	0,8-1,9	-	-	10	15,5	46,0	7	20°	-
4-1232 R 15	2-7	-	-	10	15,5	47,5	7	20°	-
4-1312 R 17	-	5	-	10	15,5	47,5	7	20°	-
R 16	-	-	5-6	10	15,5	47,5	7	20°	-
4-1349 101 101	3-22	-	-	28	37	63	14	15°	10°
4-1350	-	6-15	6-19	28	37	63	14	15°	10°
4-1371 101 102	3-26	-	-	33	42	71	16	15°	10°
4-1372	-	6-18	6-22	33	42	71	16	15°	10°
4-1478 101 103	6-42	-	-	48	60	90	20	15°	10°
4-1479	-	6-30	6-36	48	60	90	20	15°	10°
4-1495 101 204	7-50	-	-	57	68	100	23	15°15'	10°
4-1496	-	7-35	7-41	57	68	100	23	15°15'	10°
4-1321 101 105	15-60	-	-	67	82	110	26	15°	10°
4-1322	-	15-40	14-50	67	82	110	26	15°	10°
4-1658 SPRY 25 NC	1-1,9	-	-	10	17	30	14	12°30'	10°
4-1659	2-8	-	-	10	17	30	14	12°30'	10°
3-1679 SRU 32	8-36	-	-	42	52	80	18	15°	10°

(Continued: Chuck collets for single-spindle automatic lathes)
 (Fortsetzung: Spannzangen für Einspindeldrehautomaten)

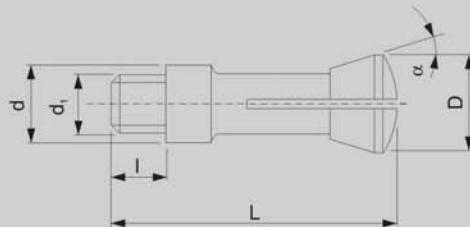
Part No. Bestell-Nr.	Clamping range/ Spannbereich			d	D	L	α	β	
	⌀	□	⬡						
100 E	Schaublin F6	2-4	-	-	6	10	30	15°	-
101 E	Schaublin F8	2-6	-	-	8	12	42	16°	-
109 E	Schaublin F10	2-7	-	-	10	15,5	47,5	20°	-
116 E	Schaublin F13	2-10	-	-	13	19	63,5	10°	-
117 E	Schaublin F14	2-10	-	-	14	18	46	13°	-
120 E	Schaublin F15	2-13	6-8	6-10	15	21	64	16°	-
123 E	Schaublin F16	2-13	6-8	6-11	16	21	64	16°	-
125 E	Schaublin F17, 46	2-12	6-9	6-11	17,5	22	51	15°	-
127 E	Schaublin F18	3-13	6-8	6-10	18	25	67	15°	-
136 E		2-16	6-12	6-14	20	26,1	54	15°	-
138 E	Schaublin F20	2-16	6-11	6-13	20	28	67	16°	-
140 E	Schaublin F22	2-16	6-11	6-14	22	30	55	15°	10°
145 E	Schaublin F25	2-20	6-14	6-17	25	35	77	16°	-
148 E	Schaublin F28	2-22	6-16	6-19	28	38	70	15°	10°
161 E	Schaublin F32	2-26	6-18	6-22	32	45	75	15°	10°
1497 E	Schaublin F34	3-28	-	-	34	44	80	16°	-
162 E	Index 25	2-25	6-18	6-22	35	43	70	15°	10°
163 E	Schaublin F35	2-30	6-21	6-26	35	48	80	15°	10°
1536 E	Schaublin F37	2-32	6-22	6-27	37	47	92	16°	-
164 E	Schaublin F38	3-32	6-22	6-27	38,1	49,2	108	15°	-
171 E	Schaublin F42	3-37	6-25	6-30	42	55	94	15°	10°
173 E	Schaublin F48	2-42	6-30	6-36	48	60	94	15°	10°
177 E	Schaublin F58	3-52	7-36	7-44	58	70	94	15°	10°
185 E	Schaublin F66	3-60	9-40	9-50	66	84	110	15°	10°
190 E	Traub TBH80	60-80	-	-	88	106	115	15°	-

Collets for multi-spindle automatic lathes Spannzangen für Mehrspindeldrehautomaten



Part No. Bestell-Nr.	size/Größe	Clamping range/Spannbereich			d	D	L	K	I	α	d ₁
		∅	□	⬡							
CSN 242155	size/Größe 25	6-25	-	6-22	42	52	130	20	25	15°	M 39x1,5
CSN 242155	size/Größe 40	12-42	-	12-36	60	78	170	34	33	15°	M 56x1,5
4-1489	AN 6/25	10-25	-	-	42	50	130	18,5	34	15°	M 38x1,5
4-1537	-	-	-	9-22	42	50	130	18,5	34	15°	M 38x1,5
4-1735	AN 6/40	15-48	-	-	60	81	145	43	27	15°	M 56x1
4-1736	-	-	-	14-36	60	81	145	43	27	15°	M 56x1
2-1668	AN 6/63	17-65	-	-	85	108	210	42	38	15°	M 80x1,5
2-1669	-	-	-	14-55	85	108	210	42	38	15°	M 80x1,5

Collets for centre lathes and grinding machines Spannzangen für Drehmaschinen und Schleifmaschinen

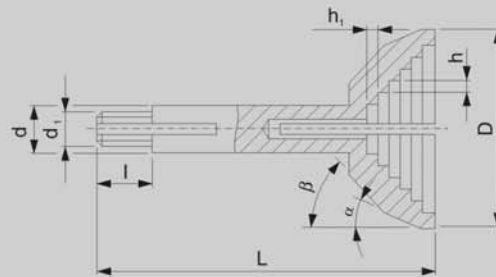


Part No. Bestell-Nr.	size/Größe	Clamping range/Spannbereich			d	D	L	I	α	d ₁
		∅	□	⬡						
ČSN 242145	size/Größe 10	2-13	-	-	15	23	67,5	18	15°15'	M 15x1,5
ČSN 242145	size/Größe 25	2-26	-	-	32	40	85	20	15°15'	M 32x1,5
ČSN 242147	size/Größe 16	2-16	-	-	20	28	83	22	15°15'	M 20x1,5
ČSN 242147	size/Größe 20	2-20	-	-	24	34	97	25	15°15'	M 24x1,5
16023	F 807	0,8-13	-	-	15	23	67,5	18	20°	Tr 15x20/1'
16031	F 856	0,8-17	-	-	20	26	74,5	20	15°	M 20x1,5
16051	F 816	0,8-22	-	-	28	36	106	25	18°	Tr 27x20/1'

Part No. Bestell-Nr.	size/Größe	Clamping range/Spannbereich			d	D	L	α	d ₁
		∅	□	⬡					
302 E	B 8	2-4	-	-	8	12,7	35	20°	W6,85x40 Gg
318 E	W 12	2-7	-	-	12	16	45,6	15°	S 11,75x1,25
319 E	K 12	2-10	-	-	12	18	62,2	20°	Tr 12x1
324 E	B 15	2-13	-	-	15	21,5	56,6	20°	M 13x 1
349 E	W 20	2-20	-	-	20	26,3	73	15°	S 20x1,667
351 E	K 20	2-17	-	-	20	28	83	20°	Tr 20x1,5
355 E	L 20	2-18	-	-	20	28	123	17,5°	S 19,7x2
358 E	B 23	2-20	-	-	23	32	87,1	20°	21,2x1
359 E	K 23	2-20	-	-	23	32	94,6	20°	Tr 23x1,5
362 E	-	2-20	-	-	25	34	89	15°	21,2x1
363 E	B 25	2-22	-	-	25	33,5	88,5	16°	M 23x1
364 E	W 25	2-22	-	-	25	33,7	98	15°	S 25x15 Gg
366 E	W 28	2-25	-	-	28	36	108,3	18°	Tr 27x20 Gg
367 E	K 28	2-24	-	-	28	38	105	20°	Tr 28x1,5
385 E	5 C	2-26	-	-	31,75	37,2	88	10°	1,245"x20 Gg
3713 E	B 32	3-32	-	-	32	40	106	15°	S 29,7x15 Gg
386 E	K 32	2-29	-	-	32	45	115,6	20°	Tr 32x1,5
390 E	-	3-49	-	-	47	60	114,7	20°	Tr 47x1,5

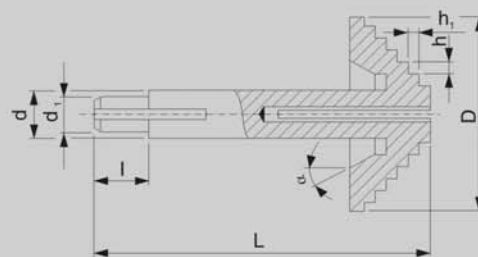
Sq. and hex. profiles available upon request
Auf Anfrage: Profile (6 kt./4 kt)

Stepped collets for external clamping on lathes Stufenfutterzangen für Außenspannung



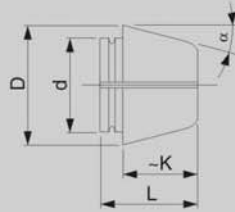
Part No. Bestell-Nr.	Clamping range Spannbereich	h	h1	d	D	L	l	α	β	d ₁	
		∅									
24001 MN 810	size/Größe 5	40-10	2,5	1,9	10	44	95	15	19°40'	42'	M 9,15x1
	size/Größe 4	39-14	2,5	1,9	10	44	95	15	19°40'	42'	M 9,15x1
	size/Größe 3	38-13	2,5	1,9	10	44	95	15	19°40'	42'	M 9,15x1
	size/Größe 2	37-12	2,5	1,9	10	44	95	15	19°40'	42'	M 9,15x1
	size/Größe 1	36-11	2,5	1,9	10	44	95	15	19°40'	42'	M 9,15x1
3-1193	size/Größe 1	75-35	2,5	2,1	32	92	120	22	20°	50°	M 32x1,5
	size/Größe 2	76-36	2,5	2,1	32	92	120	22	20°	50°	M 32x1,5
	size/Größe 3	77-37	2,5	2,1	32	92	120	22	20°	50°	M 32x1,5
	size/Größe 4	78-38	2,5	2,1	32	92	120	22	20°	50°	M 32x1,5
	size/Größe 5	79-39	2,5	2,1	32	92	120	22	20°	50°	M 32x1,5

Stepped collets for internal clamping on lathes Stufenfutterzangen für Innenspannung



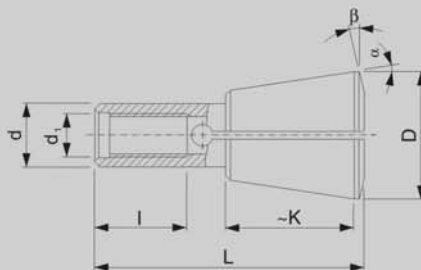
Part No. Bestell-Nr.	Clamping range Spannbereich	h	h1	d	D	L	l	α	d ₁	
		∅								
23001 MN 811	size/Größe 5	6-46	2,5	2,5	10	46	100	15	20°	M 9,15x1
	size/Größe 4	7-47	2,5	2,5	10	47	100	15	20°	M 9,15x1
	size/Größe 3	8-48	2,5	2,5	10	48	100	15	20°	M 9,15x1
	size/Größe 2	9-49	2,5	2,5	10	49	100	15	20°	M 9,15x1
	size/Größe 1	10-50	2,5	2,5	10	50	100	15	20°	M 9,15x1
3-1192	size/Größe 1	20-60	2,5	2,5	32	69	117	22	20°	M 32x1,5
	size/Größe 2	21-61	2,5	2,5	32	69	117	22	20°	M 32x1,5
	size/Größe 3	22-62	2,5	2,5	32	69	117	22	20°	M 32x1,5
	size/Größe 4	23-63	2,5	2,5	32	69	117	22	20°	M 32x1,5
	size/Größe 5	24-64	2,5	2,5	32	69	117	22	20°	M 32x1,5

Collets for turret lathes Spannzangen für Revolverdrehmaschinen



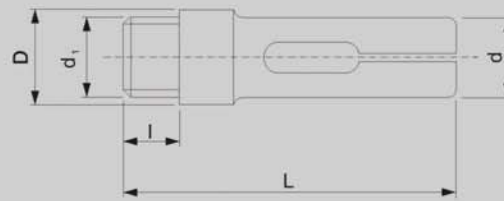
Part No. Bestell-Nr.	Clamping range/Spannbereich			d	D	L	K	α
	\emptyset	\square	\hexagon					
3-1559 RP 142	8-50	-	-	62	78	76	56	12'30'
3-1560 RP 143	-	-	8-41	62	78	76	56	12'30'
3-1561 RP 144	-	10-35	-	62	78	76	56	12'30'
3-1654 SPRY 25NC	6-25	-	-	34	44	38	28	14'02'
3-1655	-	-	8-22	34	44	38	28	14'02'
3-1656	-	8-18	-	34	44	38	28	14'02'
3-1670 SPS 25NC	20-60	-	-	74	96	75	57	14'02'
3-1671	-	-	17-50	74	96	75	57	14'02'
3-1672	-	18-40	-	74	96	75	57	14'02'
3-1673 SPRY 40NC	8-40	-	-	57	72	58	44	14'02'
3-1674	-	-	8-36	57	72	58	44	14'02'
3-1675	-	10-30	-	57	72	58	44	14'02'
3-1676 SRU 32NC	8-32	-	-	47	60	50	38	14'02'
3-1677	-	-	8-27	47	60	50	38	14'02'
3-1678	-	10-22	-	47	60	50	38	14'02'

Collets for milling machines Spannzangen für Fräsmaschinen



Part No. Bestell-Nr.	Clamping range Spannbereich	d	D	L	I	K	α	β	d ₁
4-1613 FN 40	0,8-2,9	17,4	31,75	70	24	34	8'20'	10'	M 12
4-1614	3-16	17,4	31,75	70	24	34	8'20'	10'	M 12
4-1615 FN 40	4-25	25,3	44,45	95	30	50	8'20'	10'	M 16

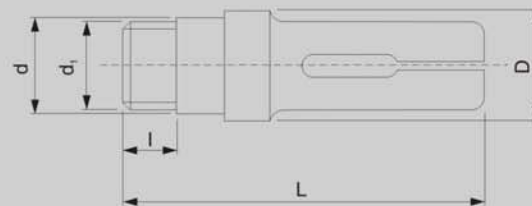
Feed collets for internal feeding on single-spindle automatic lathes Vorschubzangen zum inneren Vorschub für Einspindeldrehautomaten



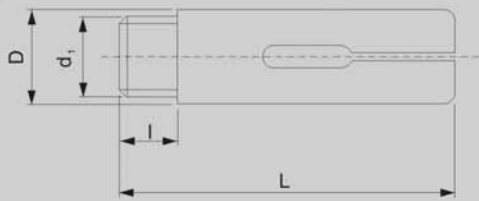
Part No. Bestell-Nr.	Clamping range/Spannbereich			D	d	L	l	d ₁
	∅	□	⬡					
4-1351 103 101	3-18	-	-	24	22	80	10	M 22x1 L
4-1352	-	6-12	6-15	24	22	80	10	M 22x1 L
4-1373 103 102	3-22	-	-	29	27	90	13	M 27x1 L
4-1374	-	6-15	6-19	29	27	90	13	M 27x1 L
4-1480 103 103	6-36	-	-	42	41	110	13	M 40x1 L
4-1481	-	6-25	6-30	42	41	110	13	M 40x1 L
4-1484 103 204	7-42	-	-	50	48	125	14	M 48x1 L
4-1485	-	7-30	7-36	50	48	125	14	M 48x1 L
3-1323 103 105	15-50	-	-	60	58	140	15	M 58x1,5 L
3-1324	-	15-36	14-41	60	58	140	15	M 58x1,5 L
51009 Uah 12	2-12	5-8	5-10	18	16	63,5	10	M 16x0,75
51018 Uah 20	2-20	6-14	6-17	26	24,5	88	12	M 24x1
51028 Uah 40	3-40	3-25	3-34	46	44,5	123	16	M 43x0,75

Part No. Bestell-Nr.	Clamping range/Spannbereich			D	d	L	d ₁
	∅	□	⬡				
220 E Schaublin A24	3-18	4-12	4-15	24	22	85	M 22x1L
236 E Schaublin A30	3-24	4-16	4-21	30	29	95	M 28x1L
237 E Schaublin A31	3-25	4-17	4-21	31	29	90	M 29x1L
254 E Schaublin A42	4-36	4-25	4-30	42	40,5	116	M 40x1L

Feed collets for external feeding on single-spindle automatic lathes Vorschubzangen zum äußeren Vorschub für Einspindeldrehautomaten

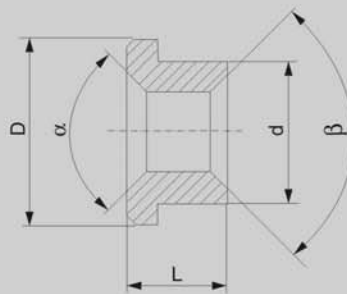


Part No. Bestell-Nr.	Clamping range/Spannbereich			D	d	L	l	d ₁
	∅	□	⬡					
4-1357 104 101	19-22	-	-	35	30	90	11	M 30x1,5
4-1358	-	12-15	14-19	35	30	90	11	M 30x1,5
4-1394 104 102	23-28	-	-	42	35	100	13	M 35x1,5
4-1395	-	16-19	20-24	42	35	100	13	M 35x1,5
4-1482 104 103	32-42	-	-	60	50	140	15	M 50x1,5
4-1483	-	25-30	30-36	60	50	140	15	M 50x1,5
4-1486 104 204	40-50	-	-	70	60	155	16	M 60x1,5
4-1487	-	30-35	36-41	70	60	155	16	M 60x1,5
3-1332 104 105	52-60	-	-	78	70	142	16	M 70x1,5
3-1359	-	36-42	46-50	78	70	142	16	M 70x1,5
53008 Uam 20	15-26	10-18	15-22	40	36	95	18	M 33x1,5
53011 Uam 40	20-46	20-32	20-40	62	55	135	22	M 54x1,5



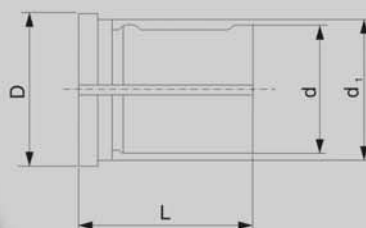
**Feed collets for internal feeding
on multi-spindle automatic lathes**
Vorschubzangen zum inneren Vorschub
für Mehrspindeldrehautomaten

Part No. Bestell-Nr.	Clamping range/Spannbereich				D	L	l	d _i
		∅	□	⬡				
CSN 242156 size/Größe 40	12-42	-	-	7-36	49,5	142	20	M 48x1,5L
CSN 242156 size/Größe 63	17-65	-	-	14-55	74	192	25	M 72x1,5L
3-1685 AN 6/25	6-25	-	-	-	31,6	115	12	M 30x1L
3-1686	-	-	-	4-22	31,6	115	12	M 30x1L



**Guide bushes
for automatic lathes**
Führungshülsen
für Drehautomaten

Part No. Bestell-Nr.	Clamping range/Spannbereich				d	D	L	α	β
		∅	□	⬡					
4-1700 105 101	15-17	-	-	-	18	22	8		60°
4-1701	3-14	-	-	-	18	22	17	90°	60°
4-1702	-	5-12	-	-	18	22	17	120°	60°
4-1703	-	-	-	5-14	18	22	17		60°
4-1704 105 102	20-21	-	-	-	22	28	8		60°
4-1705	3-19	-	-	-	22	28	20	90°	60°
4-1706	-	5-14	-	-	22	28	20	120°	60°
4-1707	-	-	-	5-17	22	28	20		60°
4-1548 106 103	6-36	-	-	-	42	47	28	90°	-
4-1549	-	6-25	6-30	-	42	47	28	120°	120°
4-1551 106 204	7-42	-	-	-	50	57	28	90°	-
4-1552	-	7-30	7-36	-	50	57	28	120°	120°
4-1325 106 105	15-50	-	-	-	56	65	32	90°	-
4-1326	-	15-35	14-41	-	56	65	32	120°	120°
71007 Uaj 20	2-17	5-12	5-14	-	20,5	30	20	90°; 120°	-
71011 Uaj 40	2-36	10-25	10-13	-	40,2	51,5	20	90°; 120°	-



**Clamp bushes
for tools**
Spannhülsen
für Werkzeuge

Part No. Bestell-Nr.	Clamping range/Spannbereich				d _i	D	d	L
		∅	□	⬡				
73002 Uae 15	0,8-13	-	-	-	15	20	18	23
73003 Uae 18	0,8-16	-	-	-	18	23	21	25
73004 Uae 25	0,8-20	-	-	-	25	30	28	33



DEPRAG CZ a.s., T. G. Masaryka 113, 507 81 Lázně Bělohrad - Czech Republic - Tschechische Republik
Tel.: +420-493 771 511, Fax: +420-493 771 623, E-mail: sales@deprag.cz
Internet: www.deprag.cz