



Šroubovací technika

Automatizace

Pneumatické motory

Pneumatické nářadí

DEPRAG
machines unlimited

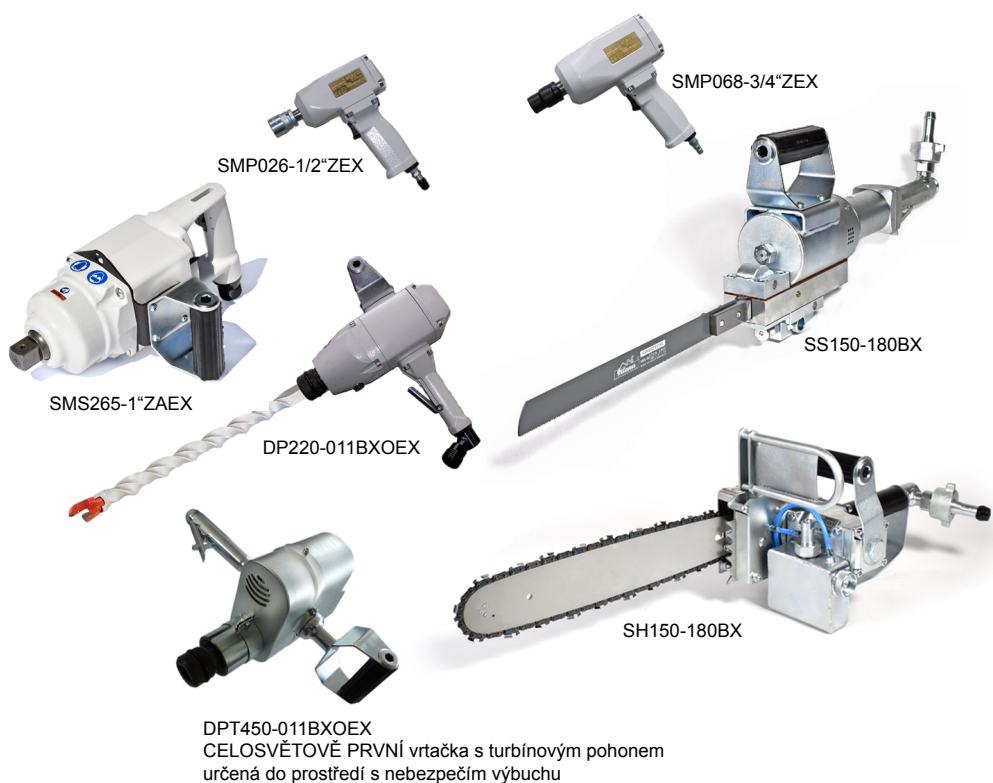
Pneumatické nářadí určené do prostředí s nebezpečím výbuchu

Rázové utahováky, vrtačky, pily

- certifikace ATEX
- vysoká míra bezpečnosti
- dlouhá životnost
- snadná obsluha
- optimální poměr výkonu a hmotnosti

Ideální nářadí pro specializované aplikace v rámci petrochemického a důlního průmyslu, i pro jakékoli výrobní či zpracovatelské oblasti, kde se může vyskytovat prostředí s nebezpečím výbuchu.

Kvalitní, pneumatické nářadí (rázové utahováky, vrtačky, pily) zaručuje efektivní a hospodárnou práci v průmyslovém použití zejména v prostředích s nebezpečím výbuchu.



Nářadí určené do prostředí s nebezpečím výbuchu (rázové utahováky, vrtačky, pily)

Certifikace ATEX

Nářadí s certifikací ATEX vyhovuje nejvyšším požadavkům kladeným při použití v prostředí s nebezpečím výbuchu.

Vysoká míra bezpečnosti

Naše nářadí se vyznačuje vysokou mírou bezpečnosti, všechny nezbytné bezpečnostní předpisy pro certifikaci ATEX byly splněny.

Dlouhá životnost

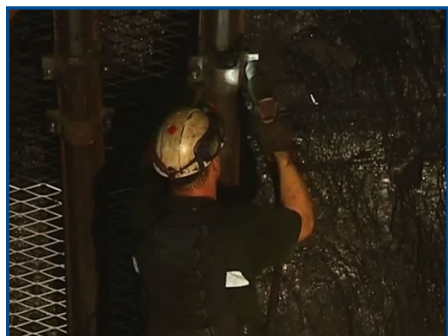
Konstrukce pneumatického nářadí je extrémně odolná vůči vnějšímu poškození a zajišťuje dlouhou životnost - i v takových prozovech jako jsou doly, rafinérie nebo ropné plošiny.

Snadná obsluha

Intuitivní ovládání, snadná manipulace pro vysokou efektivitu práce i ve stížených podmínkách při těžbě nerostných surovin.

Optimální poměr výkonu a hmotnosti

Intuitivní ovládání, snadná manipulace pro vysokou efektivitu práce i ve stížených podmínkách při těžbě nerostných surovin.



TYPOVÝ KLÍČ

SMP 068-3/4" ZEX

- EX = Nevýbušné provedení
- Z = Spouštění tlačítkem
- X = Páčkové spouštění
- Velikost vřetena 3/4"
- Max. krouticí moment 068x10 = 680 Nm
- SMP/S = Typová řada šroubováku (pistolové/přímé provedení)

DP T 220-011 BXOEX

- EX = Nevýbušné provedení
- O = Typ napojení nástroje
- X = Páčkové spouštění
- B = Základní provedení
- Otáčky x 100 [min⁻¹], 011 = 1 100 min⁻¹
- Výkon x 10 [W], 220 = 2 200 W
- T = Turbínový pohon
- DP = Vrtačka, pistolové provedení

SS 150-280 BX

- X = Páčkové spouštění
- B = Základní provedení
- Počet kmitů naprázdno
- Výkon x 10 [W], 150 = 1 500 W
- SS = Pila přímočará

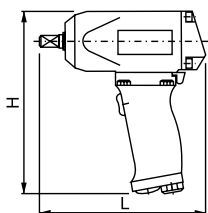
PV 16 B N

- N = Nevýbušné provedení
- B = Základní provedení
- Max. Ø vrtáku
- PV = Pneumatická vrtačka

SH 150-180 BX

- X = Páčkové spouštění
- B = Základní provedení
- Otáčky x 100 [min⁻¹], 180 = 18 000 min⁻¹
- Výkon x 10 [W], 150 = 1 500 W
- SH = Pila řetězová

Rázové utahováký - pro rychlé utahování a povolování šroubů od M10 do M36 v montáži, údržbě, obzvláště však pro použití v prostředí s nebezpečím výbuchu např. v hlubinných dolech, energetických a petrochemických podnicích.



SMP 026-1/2"ZEX



SMS 210-1"ZEX

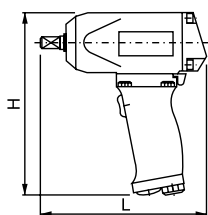
Provedení		Pistolové provedení			Přímé provedení
Spouštění tlačítkem/páčkou	Typ Obj.č.	SMP026-1/2"ZEX 6061104A	SMP068-3/4"ZEX 6061097A	SMP140-3/4"ZEX 6061105A	SMS210-1"ZEX 6061106A
Pro šrouby		M10 - M16	M14 - M24	M16 - M30	M20 - M36
Max. krouticí moment	Nm	260	680	1 400	2 100
Počet úderů	Hz (min ⁻¹)	18 (1080)	14 (840)	14 (840)	11 (660)
Spotřeba vzduchu naprázdno	m ³ /min	1,25	1,45	2,75	2,80
Spotřeba vzduchu při max. výkonu	m ³ /min	0,8	1,1	1,90	2,0
Otáčky naprázdno	min ⁻¹	10 000	6 500	4 100	3 600
Velikost unašeče	mm	12,7 (1/2")	19 (3/4")	19 (3/4")	25,4 (1")
Světlost přívodní hadice	mm	10	10	16	16
Hmotnost	kg	2,3	4,0	8,7	10,5
Rozměry LxH	mm	168x190	199x209	238x410	367x255
Hladina akustického tlaku	dB(A)	85	85	90	90
Napojení vzduchu		G1/4"vnitřní	G1/4"vnitřní	Rd32	G1/2"vnitřní

Technická data při pracovním přetlaku stlačeného vzduchu 6,3 barů.

Základní vybavení:	Objednací číslo			
Závěs	830740	830740	-	-
Průmyslová hlavice 27	-	6011659	-	-
Průmyslová hlavice 32	-	6011661	-	-
Průmyslová hlavice 50	-	-	-	6011666

Příslušenství na objednávku:	Objednací číslo			
Průmyslová hlavice 16	6075055	-	-	-
Průmyslová hlavice 17	6072129	-	-	-
Průmyslová hlavice 18	6075057	-	-	-
Průmyslová hlavice 19	6072133	-	-	-
Průmyslová hlavice 21	6075059	-	-	-
Průmyslová hlavice 22	6075060	-	-	-
Průmyslová hlavice 24	6072137	6011658	-	-
Průmyslová hlavice 30	-	6011660	-	-
Průmyslová hlavice 34	-	6011671	6011671	-
Průmyslová hlavice 36	-	6011662	6011662	-
Průmyslová hlavice 41	-	6011663	6011663	-
Průmyslová hlavice 46	-	6011664	6011664	-
Omezovač OMP Js 8	-	830743	-	-

Rázové utahováký - pro rychlé utahování a povolování šroubů od M10 do M45 v montáži, údržbě, obzvláště však pro použití v prostředí s nebezpečím výbuchu např. v hlubinných dolech, energetických a petrochemických podnicích. Regulace krouticího momentu ve třech stupních.



Třístupňová regulace krouticího momentu

Rázové utahováký jsou v zadní části tělesa vybaveny regulací ve třech stupních, kde první je maximální krouticí moment, druhá poloha redukuje krouticí moment na cca 50%, třetí poloha odpovídá cca 30% maximálního krouticího momentu. V průběhu regulace dochází ke škrcení vstupního tlakového vzduchu, tím je minimalizována spotřeba vzduchu - ekonomický provoz.

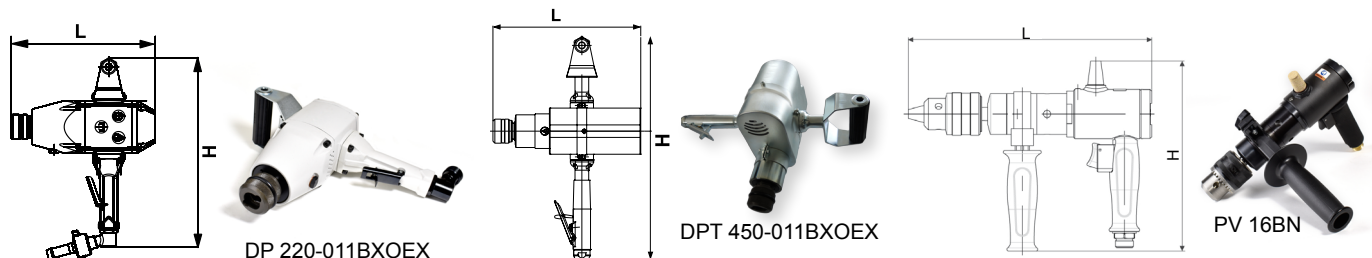
Provedení		Přímé provedení
Spouštění tlačítkem	Typ	SMS265-1“ZAEX
	Obj.č.	6061222B
Pro šrouby		M24 - M45
Max. krouticí moment	Nm	2 650
Pracovní rozsah krouticího momentu	Nm	1200 - 2500
Počet úderů	Hz (min ⁻¹)	13 (780)
Spotřeba vzduchu naprázdno	m ³ /min	2,5
Spotřeba vzduchu při max. výkonu	m ³ /min	1,3
Otáčky naprázdno	min ⁻¹	6 000
Vřetenno vnější čtyřhran DIN 3121	mm	25,4 (1“)
Světlost přívodní hadice	mm	16
Hmotnost	kg	15,2
Rozměry LxH	mm	374x267
Hladina akustického tlaku	dB(A)	92,7
Napojení vzduchu		G1/2“vnitřní

Základní vybavení:	Objednací číslo
Otočný nátrubek G1/2“ (otočný v jedné ose)	6021377
Klíč inbus 4 mm	800447

Příslušenství na objednávku:	Objednací číslo
Průmyslová hlavice 41	6011676
Průmyslová hlavice 46	6011665
Průmyslová hlavice 50	6011666
Průmyslová hlavice 55	6011667
Prodloužený nástavec (čtyřhran/1“, délka 175 mm)	6078609
Prodloužený nástavec (čtyřhran/1“, délka 200 mm)	6078610
Prodloužený nástavec (čtyřhran/1“, délka 250 mm)	6078611
Prodloužený nástavec (čtyřhran/1“, délka 330 mm)	6078612

TECHNICKÁ DATA - VRTAČKY

Vrtačky - pravotočivé, s centrálním vodním výplachem - pro snížení prašnosti, která vzniká v pracovním prostředí při vrtání (u typu DP). Pro ruční vrtání s vrtací tyčí osazenou vrtací korunkou zejména v prostředí s nebezpečím výbuchu - vrtání do měkkého a středně tvrdého uhlí, lupku nebo jiných měkkých hornin.



		CE IM2cXII2GDclICT6(80°C)X	<i>Celosvětově první vrtačka s turbínovým pohonem určená do prostředí s nebezpečím výbuchu</i>	
Spouštění tlačítkem/páčkou	Typ	DP220-011BXOEX	DPT450-011BXOEX	PV16BN
	Obj.č.	6061107A	6061253A	6060836A
Otáčky naprázdno	min ⁻¹	1 100	1 100	650
Max. výkon	kW	2,2	4,5	0,50
Spotřeba vzduchu naprázdno	m ³ /min	0,97	1,25	0,40
Spotřeba vzduchu při max. výkonu	m ³ /min	2,70	4,3	0,80
Světlost přívodní hadice	mm	19	19	10
Světlost přívodní vodní hadice	mm	6	6	-
Max. Ø vrtáku	mm	42	42	35
Rozměry LxH	mm	292x382	308x462	285x223
Hmotnost	kg	7,6	8,7	4,2
Napojení vzduchu		Rd32	G1/2"vnitřní	Rd32

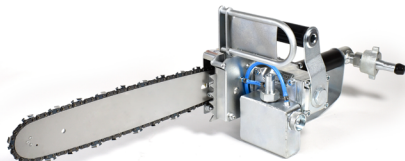
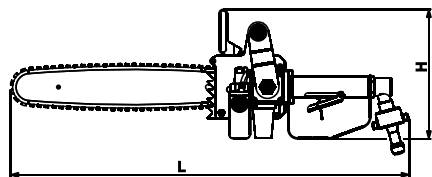
Technická data při pracovním přetlaku stlačeného vzduchu 6,3 barů.

■ Vzhledem k vysokému převodovému poměru dosahuje vrtačka kroutícího momentu 45 Nm při maximálním výkonu a 105 Nm při zastavení!

Základní vybavení:	Objednací číslo		
Převlečná matice	6014168	-	-
Vyrážecí klín	-	-	830717
Zástrčný klíč 5 mm	-	-	800448
Nátrubek	6013768	-	-
Napojení vody Js 6 mm (1/4")	6011809	-	-
Otočný nátrubek	-	6021323A	-

Příslušenství na objednávku:	Objednací číslo		
Závěs	6011754	-	-
Filtr Js19/G3/4" 20 mic	-	6022055A	-
Vyrážecí klín	-	-	6071900
Vrtákové pouzdro MK1	-	-	830726
Vrtákové pouzdro MK2	-	-	830727

Řetězová pila - pro ruční řezání a dělení různých materiálů ve všech odvětvích průmyslu, nepř. ve strojírenství a v dřevozpracujícím průmyslu, v nepřetržitých provozech, i v prostředí s nebezpečím výbuchu



SH 150-180BX

- Vysoký výkon, vysoká rychlost řezu
- Maximální bezpečnost provozu (bezpečná brzda řetězu, zvýšená ochrana ruky při prasknutí řetězu)
- Automatické mazání řetězu
- Možnost hrubé regulace otáček motoru pomocí páčky
- Jednoduchá obsluha a údržba

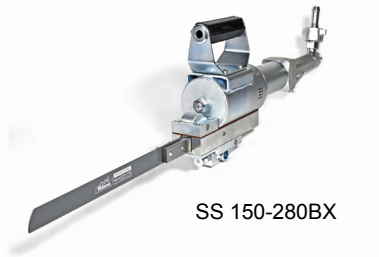
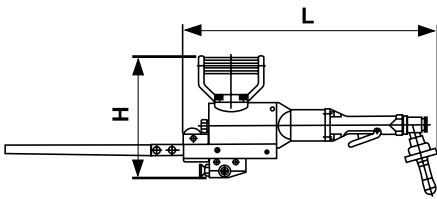
Řetězová pila, páčkové spouštění, celooceľová konstrukce	Typ	SH150-180BX
Obj.č.	Obj.č.	6061125A
Otáčky naprázdno	min ⁻¹	18 000
Max. výkon	kW	1,5 (při provozním tlaku 4 bary)
Spotřeba vzduchu naprázdno	m ³ /min	2,95
Spotřeba vzduchu při max. výkonu	m ³ /min	2,3
Max. Ø řezání	mm	340 (z jedné strany) / 690 (z obou stran)
Max. délka lišty řetězu	mm	350
Brzda řetězu		automatická pásová
Mazání řetězu		automatické
Světlost přívodní hadice	mm	16
Deklarovaná emisní hladina akustického tlaku A, LpAeq,T, měřeno dle ČSN EN ISO 11 201 v režimu naprázdno.		98
Deklarovaná hladina akustického výkonu A, LWA,G , měřeno dle ČSN EN ISO 3746 v režimu naprázdno.		113
Deklarovaná souhrnná hodnota zrychlení vibrací přenášených na ruku-paži obsluhy ahvd (m/s ²), měřeno dle ČSN EN ISO 20 643 v režimu naprázdno.		< 2,5
Objem nádrže na olej	dm ³	0,25
Hmotnost	kg	7,6
Rozměry LxH	mm	225x694
Napojení vzduchu		Rd32

Provozní tlak - prostředí s nebezpečím výbuchu: 4 bary
 - prostředí bez nebezpečí výbuchu: 6,3 barů

Základní vybavení:	Objednací číslo
Klíč 13/17 mm	830751
Zástrčný klíč 4 mm	800448
Kryt z kůže	6075819
Bioolej	830752
Pilník Ø 4	6071987
Vodící lišta	6072217
Řetěz	6072218
Nátrubek	6013825
Převlečná matice	6014168

TECHNICKÁ DATA - PŘÍMOČARÁ PILA

Přímočará pila - pro ruční řezání a dělení různých materiálů ve všech odvětvích průmyslu, např. ve strojírenství a v dřevozpracujícím průmyslu, i v kritických prostředích výroby (celoocelové provedení)



- Díky speciálnímu upínacímu systému je možné pilu použít při vysoké hloubce prořezu až 300 mm.
- S regulátorem otáček

Přímočará pila, páčkové pouštění, celoocelová konstrukce	Typ Obj.č.	SS150-280BX 6060835A
Počet kmitů naprázdno	min ⁻¹	280
Max. výkon	kW	1,5
Spotřeba vzduchu naprázdno	m ³ /min	0,7
Spotřeba vzduchu při max. výkonu	m ³ /min	0,8
Zdvih pilového listu	mm	68
Délka pilového listu	mm	350
Max. rozměr řezaného materiálu pro střední délku pilového listu 350 mm	mm	250
Rozměry pilového listu (délka x šířka x tloušťka)	min. mm	300x27x1,5
	stř. mm	350x27x1,5
	max. mm	400x27x1,5
Doporučený počet kmitů pro řezání oceli tř. 11 při řezné rychlosti 27 m/min ⁻¹	min ⁻¹	200
Světlost přívodní hadice	mm	19
Hmotnost pily bez upínacího přípravku	kg	10,8
Rozměry LxH	mm	845x242
Napojení vzduchu		Rd32

Technická data při pracovním přetlaku stlačeného vzduchu 6,3 barů.

Základní vybavení:	Objednací číslo
Maticový klíč 13 mm	800404
Zástrčný klíč 5 mm	800448
Pilový list 300x27x1,6 mm	830749
Krytka	6074388
Nátrubek	6013825
Převlečná matice	6014168

Příslušenství na objednávku:	Objednací číslo
Upínací přípravek	6076249

DEPRAG
machines unlimited



DEPRAG CZ a.s., T. G. Masaryka 113, 507 81 Lázně Bělohrad
Tel.: +420-493 771 511, Fax: +420-493 771 623, E-mail: sales@deprag.cz, Internet: www.deprag.cz

Technické změny vyhrazeny